

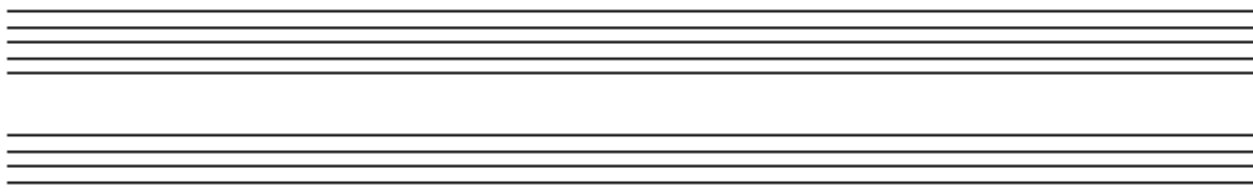


Klausur zur Eignungsprüfung (Diplom Kirchenmusik)

Name:

Datum:

1) Gedächtnisdiktat einstimmig



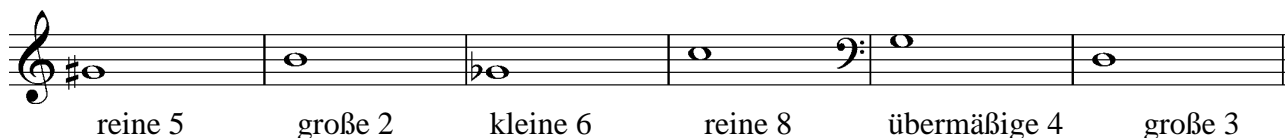
2) Bestimmen Sie folgende Töne genau:



3) Bestimmen Sie folgende Intervalle:



4) Notieren Sie folgende Intervalle vom jeweiligen Ton
aufwärts: abwärts:



5) Notieren Sie vom jeweiligen Anfangston eine reine Tonleiter aufwärts in
Dur:

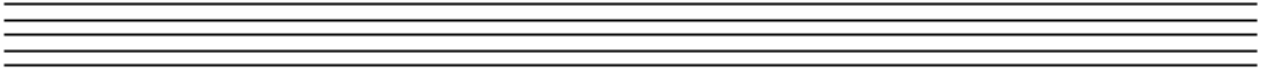


Moll:

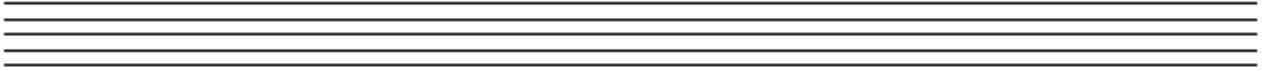


6) Nennen Sie die Reihenfolge der Tonschritte einer harmonischen Moll-Tonleiter.
(Δ = Ganzton, \cap = Halbton)

- 7) Notieren Sie die Vorzeichen von
Es - Dur: A - Dur: e - Moll: g - Moll:



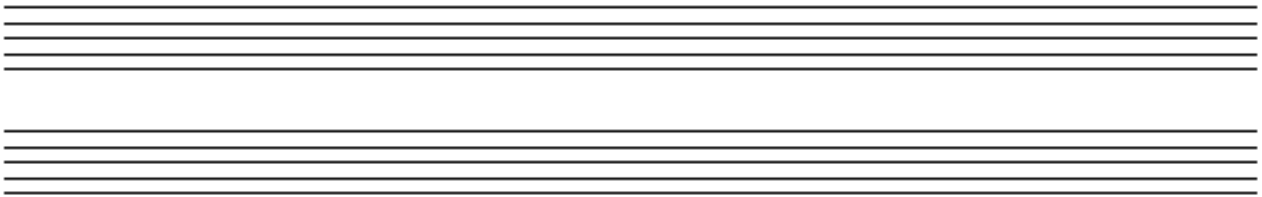
- 8) Notieren Sie **jeweils vom g¹** folgende Dreiklänge:
Dur 1. Umkehrung: Dur 2. Umkehrung: übermäßig: vermindert:



- 9) In welcher Beziehung stehen die Tonarten D-, C- und G-Dur?

In welcher Beziehung stehen die Tonarten f-Moll und As-Dur?

- 10) Diktat vierstimmig



- 11) Wie ist ein klassischer Sonatenhauptsatz aufgebaut?

- 12) Was ist eine Fuge?

- 13) Wann haben Antonio Vivaldi und Robert Schumann gelebt?

Punkte:

Note: